

ARCHÉOLOGIE, L'HISTOIRE DE L'HOMME EN ALSACE

En partenariat avec l'Inrap

La préhistoire en Alsace

8 nov.

- ▶ par **Eric Boës**, Archéologue, adjoint scientifique en charge de l'Alsace, Inrap
- ▶ Et **Philippe Lefranc**, Archéologue néolithicien, Inrap
- ▶ Les premières traces de peuplements d'hominidés en Alsace remontent à près de 700 000 ans. Homo erectus puis Homo neanderthalensis et enfin Homo sapiens s'installeront progressivement dans la région. Quels sont les sites archéologiques remarquables et les méthodes scientifiques ayant permis de retracer la préhistoire alsacienne ? Que sait-on des modes de vie de ces populations ? Qu'en est-il en particulier de la période du Néolithique ?



Les Gaulois dans la vallée du Rhin

15 nov.

- ▶ par **Loup Bernard**, Maître de conférences en archéologie à l'Université de Strasbourg
- ▶ Au cours du dernier millénaire avant J.-C., la vallée du Rhin était peuplée de Gaulois. Ces populations sont mal décrites par les textes antiques qui ne retracent que la conquête de la région. Quels étaient les modes de vie et les structures politiques de ces populations ? Quelles traces de cette histoire sont encore observables dans la région ? Quels liens et différences majeures peut-on souligner entre les données archéologiques et l'imaginaire populaire développé entre autres par la bande dessinée ?



Le camp romain de Strasbourg - Argentorate

22 nov.

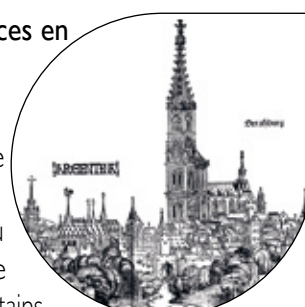
- ▶ par **Gertrud Kuhnle**, Archéologue à l'Institut national de recherches archéologiques préventives (Inrap)
- ▶ Vers 15 après J.-C., les Romains sont les premiers à s'installer à Strasbourg, appelée Argentorate. Avec le probable cantonnement de la 11e légion à partir de cette date et jusqu'en 43, l'occupation est marquée par la présence militaire. À la fin du 1er siècle de notre ère, l'agglomération accueille la VIIIe légion Auguste qui y reste stationnée jusqu'à la fin de l'Empire romain. Quelles sont les traces laissées par les légionnaires ? Peut-on encore de nos jours observer dans la structuration du centre de Strasbourg les reliques de leur camp ?



Strasbourg à l'époque médiévale

29 nov.

- ▶ par **Jean-Jacques Schwien**, Maître de conférences en archéologie à l'Université de Strasbourg
- ▶ Après l'invasion des armées d'Attila et la chute de l'empire romain, l'Alsace a connu au début du moyen âge une période de déclin avant d'être repeuplée progressivement par les Francs, Alamans, Thuringiens et Saxons. Strateburgum a été du VI^e au XI^e siècle la seule ville d'Alsace. Son histoire jusqu'à l'invention de l'imprimerie mêle de nombreux épisodes passionnants dont certains ont laissé des traces visibles dans le patrimoine actuel de la ville. Ils ont également pu être mis au jour lors de chantiers de fouilles archéologiques.



P
R
O
G
R
A
M
M
E

Les Conférences du Jardin des Sciences

Rencontres et débats avec des scientifiques

2012
QUELLES ÉNERGIES POUR DEMAIN ?
octobre 2012

ARCHÉOLOGIE, L'HISTOIRE DE L'HOMME EN ALSACE
novembre 2012

Entrée libre, ouverte à tous

Rendez-vous les jeudis à 18 h

Amphithéâtre Fresnel
Institut de Physique

3 rue de l'Université à Strasbourg

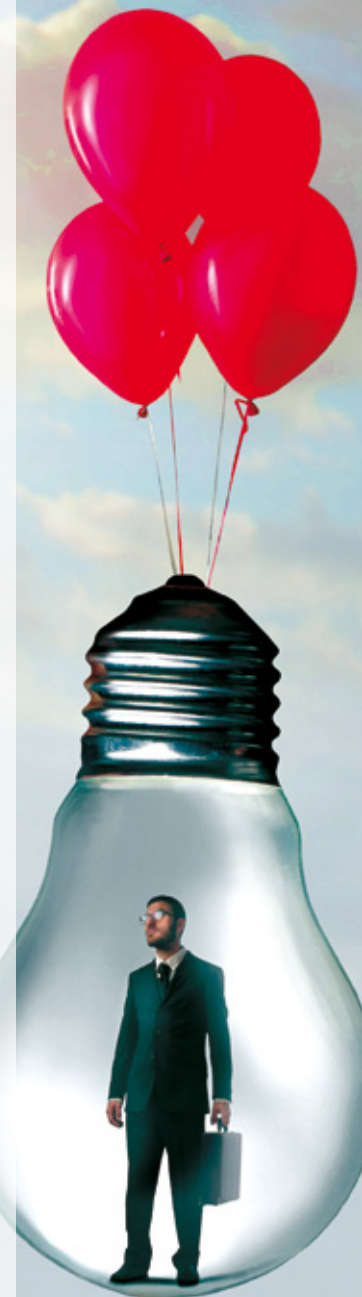
> Un renseignement ? Contactez-nous :

Jardin des Sciences de l'Université de Strasbourg
03 68 85 05 24 - <http://jardin-sciences.unistra.fr>

Rejoignez notre page Facebook

> Retrouvez certaines conférences en ligne :
<http://audiovideocours.u-strasbg.fr>

© oilly - Fotolia.com



QUELLES ÉNERGIES POUR DEMAIN ?

Pourquoi changer de modèle énergétique ?

4 octobre

- ▶ par **Nadège Blond**, Chercheur CNRS, Laboratoire Image Ville Environnement, Strasbourg
- ▶ Et **Renaud Toussaint**, Chercheur CNRS, IPG, EOST, Strasbourg
- ▶ L'évolution des modèles énergétiques est aujourd'hui au cœur des débats de société. Ces débats reposent sur un certains nombres de questionnements, par exemple : quels sont les impacts attendus des changements climatiques sur la biodiversité, l'agriculture, les zones côtières, les événements climatiques violents... Quelle sera l'évolution dans les prochaines décennies des ressources énergétiques disponibles ? Quelles contraintes ces données posent-elles pour l'émergence d'un nouveau modèle ?



Électricité - Quel modèle énergétique pour une production durable ?

11 octobre

- ▶ par **Eva Hauser**, Institut für ZukunftsEnergieSysteme, Saarbrücke
- ▶ À l'échelle planétaire, 67% de l'électricité produite est dépendante de ressources fossiles. Celles-ci sont limitées et productrices de gaz à effet de serre. Photovoltaïque, éolien, géothermie profonde, hydroélectricité, énergie marémotrice... quelles perspectives offrent les solutions technologiques alternatives ?



Quelles sont les principales contraintes économiques et géopolitiques limitant le développement d'un nouveau modèle énergétique planétaire ? Quel enseignement nous fournit le nouveau modèle allemand ?

Quelles solutions technologiques pour la voiture du futur ?

18 octobre

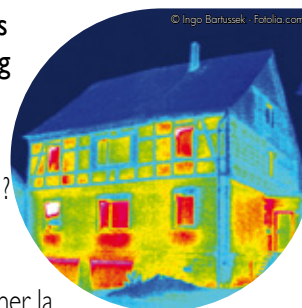
- ▶ par **Arman Avadikyan**, Ingénieur de recherche CNRS, BETA, Strasbourg
- ▶ Et **Elena Savinova**, Professeur de chimie physique, LMSPC, Strasbourg
- ▶ Aujourd'hui, des solutions technologiques émergent pour injecter sur le réseau électrique une énergie issue de modes de production durables. Mais existe-t-il des solutions technologiques satisfaisantes permettant de stocker cette énergie et de la restituer pour la propulsion des véhicules ? Qu'en est-il de la pile à combustible, des accumulateurs lithium ou encore de la voiture à air comprimé ? Comment les problématiques économiques et la raréfaction des ressources mondiales en lithium et platine impacteront-elles le développement de ces technologies ?



Réduire la demande en énergie

25 octobre

- ▶ par **Michel Risser**, Enseignant-chercheur en systèmes énergétiques, ECAM Strasbourg-Europe, Insa Strasbourg
- ▶ En 2011, la demande en énergie au niveau mondial a augmenté de 2%. Est-il possible d'envisager l'émergence d'un modèle énergétique durable dans le contexte d'une demande croissante ? Quels sont les principaux leviers permettant de réduire la demande globale en énergie ? Qu'en est-il en particulier du logement et de la production industrielle ? Comment mieux cerner la problématique de « l'énergie grise », nécessaire à la fabrication des biens de consommation ?



Cet automne, sur les mêmes sujets

Village des sciences du Palais universitaire

- Samedi 13 octobre, 10h-18h
- Dimanche 14 octobre, 14h-18h

- ▶ Dans le cadre de la Fête de la science, vous êtes invités à découvrir le travail des scientifiques strasbourgeois dans un cadre plus privilégié que celui des conférences hebdomadaires. Sur leur stand, les chercheurs se tiennent à votre disposition pour présenter des contenus interactifs et répondre à vos questions en lien avec leur thématique de recherche. Les sujets des conférences d'automne seront particulièrement à l'honneur. Plusieurs stands seront en lien avec la thématique de l'énergie. Un stand d'archéologie sera animé par l'Inrap en collaboration avec des troupes de reconstitution historique gauloises.

Conférences à Niederbronn-les-Bains

- ▶ Pour permettre un meilleur accès à la culture scientifique pour les publics d'Alsace du Nord, des conférences mensuelles sont organisées en collaboration avec la ville de Niederbronn-les-Bains et son relais culturel, le Moulin 9. Proposées le dernier mercredi du mois, elles suivent les thématiques des cycles de conférences du Jardin des Sciences. Les prochaines conférences auront lieu les **31 octobre et 28 novembre à 20h** à la salle Millénium du Casino de Niederbronn-les-Bains.

Programmation complète :

 www.niederbronn-les-bains.fr/le-moulin-9.html